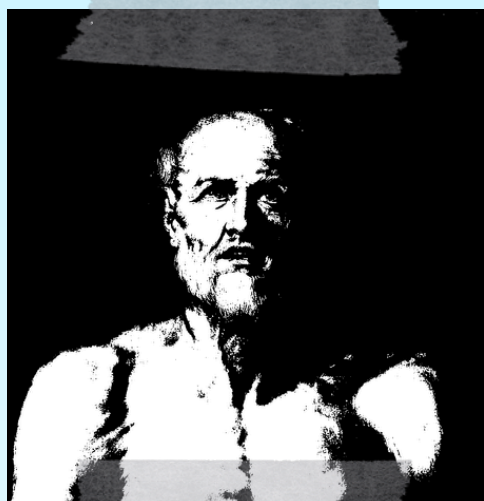




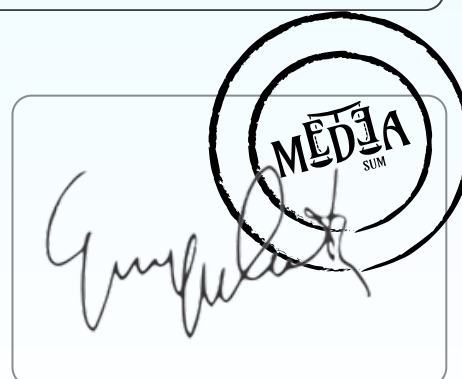
DOSSIER PERSONNAGE

NOM

SÉNÈQUE



NOTES IMPORTANTES





FICHE PERSONNAGE

Nom

CARTE D'IDENTITE

- Rôle dans l'affaire :
- Liens familiaux :
- Statut social :
- Faits marquants :
 -
 -
 -
 -
 -
- Signes distinctifs / caractère / personnalité :
 -
 -
 -
 -
 -





INTERÊTS DANS L'AFFAIRE

Quels sont les intérêts possibles de notre personnage dans cette affaire (intérêts politiques, personnels, financiers, etc.) ?

Et / ou : que veut défendre notre personnage dans l'affaire (honneur, famille, etc.) ?

[Point de vue objectif]

-
-
-
-
-
-
-
-
-
-





ZONES D'OMBRE

Pour anticiper les questions qui pourront lui être posées par les parties adverses, quels sont les points à éclaircir sur notre personnage ?

Exemples : notre personnage pourrait-il avoir une responsabilité dans les faits ? Aurait-il pu éviter certains drames ou certaines situations en changeant une de ses actions ?

[Point de vue subjectif]

-
-
-
-
-
-
-
-
-
-

